

Wege der Stellensuche

- Zeitungen, Branchen- u. Fachzeitschriften
- Jobbörse (Arbeitsagentur)
- **Internet, bei Firmen, bei Jobbörsen „online“**
- ehemalige Kollegen

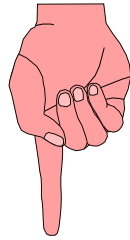


Wege der Stellensuche

- Initiativbewerbungen
- Zeitarbeitsfirmen
- **Personalberatungen „Vermittlungsgutschein“**
- Eigene Anzeigen schalten
- Freunde/Bekannte

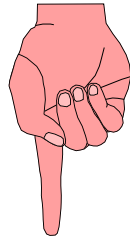


Adressen



- Gelbe Seiten/Branchenbücher
- Internet/Jobbörsen
- Industrie- u. Handelskammer od. Handwerkskammer
- Telefonbuch (CD-ROMs)

Adressen



- Hoppenstedt
- ABC-Verlag
- Messen/Tage der offenen Tür
- Aushänge, z.B. beim Bahnhof, Ärzten, Cafés
- Freunde, Bekannte

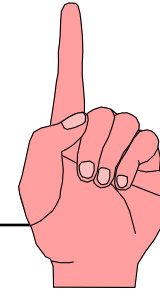
Das Anschreiben

- Der erste Eindruck entscheidet
- Ihr Anschreiben und Ihr Foto werden zuerst beurteilt
- Es sagt aus, warum Sie der Richtige sind

Das Anschreiben

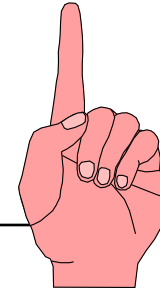
- Ihr Anschreiben muss neugierig auf Sie persönlich machen
- Ziel ist ein Gesprächstermin für ein Vorstellungsgespräch
- Argumentieren Sie Anforderungsbezogen

Wichtig



- Ein gutes Anschreiben braucht Zeit
- Nehmen Sie sich dafür mehrere Stunden
- Schlafen Sie eine Nacht drüber
- Rechtschreibfehler ausschließen

Wichtig



- Beschränken Sie sich auf eine Seite
- gutes Papier verwenden (90 mg)
- gut lesbare Schrift (Schriftgrad 12)
- von Freunden oder im Bewerbungszentrum lesen lassen

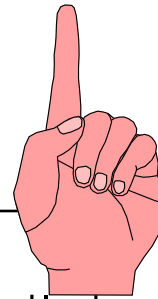
Der Lebenslauf

- Persönliche Daten
- Praxis - lückenlos
- Wehr- u. Ersatzdienst gehört zur Berufspraxis
- Erziehungszeit gehört in die Berufspraxis
- Berufsausbildung
- Berufliche Weiterbildung

Der Lebenslauf

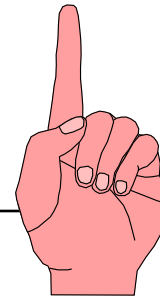
- Besuchte Schulen (den höchsten Abschluss)
- Außerberufliche Weiterbildung, spezielle Kenntnisse und Erfahrungen
- Hobbys, Interessen, ehrenamtliches- u. soziales Engagement (Soweit aussagekräftig für den Beruf)

Wichtig



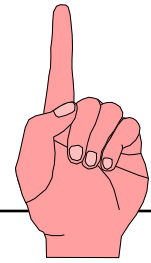
- Schreiben Sie keinen Standardlebenslauf
- Wenn Sie sich für verschiedene Stellen mit unterschiedlichen Tätigkeiten bewerben, können Sie andere Schwerpunkte setzen

Wichtig



- Korrekte Firmenbezeichnung im Lebenslauf
- Niemand GmbH, Ort, Branche
- Angaben in Anschreiben, Lebenslauf und Zeugnissen müssen übereinstimmen
- Machen Sie sich eine Checkliste

Besonders zu beachten



- Religiöses, politisches oder gewerkschaftliches Engagement erwähnen Sie nur, wenn es im Zusammenhang mit der Stelle steht
- Lücken in der Biographie dürfen nicht sein, das erweckt Misstrauen.
- Für Frauen: Familienphasen müssen Sie nicht erklären, verstecken

Das Bewerbungsfoto

- Keine Automatenbilder
- Größe: Bewerbungsfoto in der Größe 5 x 7cm besser etwas größer
- nicht aus dem Familienalbum

Das Bewerbungsfoto

- Foto auf das Deckblatt oder rechts oben in den Lebenslauf kleben
- Bei Photo auf Photopapier auf der Rückseite vorher mit Bleistift den Namen vermerken (falls es sich löst)

Zeugnisse

- Keine Originale
- Abschlusszeugnis
- Arbeitszeugnisse, die jünger als 10 Jahre sind und mit dem gesuchten Job etwas zu tun haben

Zeugnisse

- Weiterbildungs- u. Seminarzertifikate,
- wählen Sie die aus, die im Zusammenhang mit der für Sie interessantesten Stelle stehen

Mappe

- Blätter müssen einzeln entnommen werden können
- Keine einzelnen Klarsichthüllen
- Verwenden Sie Klipphefter oder Kunststoffmappen

Qualitäts-Check und Versand

- Alle Unterlagen vorhanden ?
- Fehlerprüfung durchgeführt ?
- Zeugniskopien gut lesbar ?
- Versandtasche ausreichend groß ?

Qualitäts-Check und Versand

- Bei e-mail Bewerbung alle Unterlagen als eine PDF incl. Anschreiben
- Adresse und Absender richtig angegeben ?
- Adresse u. Anschreiben identisch ?
- Ansprechpartner genannt ?
- Per Post:
- Richtig frankiert ? Sondermarken besser !

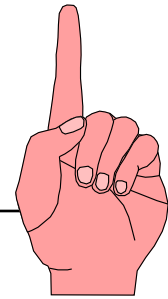
Das Vorstellungsgespräch

- Konzentrieren Sie sich auf Ihre Stärken
- Stecken Sie für sich Ihre Grenzen ab
- Marktübliche Gehälter wissen
- Anreise und Timing planen

Das Vorstellungsgespräch

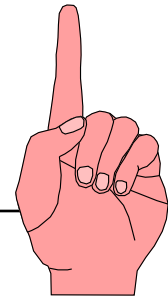
- Bewerbung noch einmal durchlesen
- Welche Punkte sind für die Firma wichtig ?
- Warum bewerben Sie sich genau dort ?
- Was haben Sie Besonderes zu bieten ?
- Welche Fragen haben Sie an das Unternehmen?

Unzulässige Fragen



- Schwangerschaft, Kinderwunsch, Familienplanung
- Religions- od. Parteizugehörigkeit
- Vorstrafen, wenn nicht für den Job erforderlich

Unzulässige Fragen



- Gesundheitszustand
- Diese Fragen müssen Sie nicht beantworten, ohne dass Ihnen später ein Nachteile daraus entstehen darf